

LIMITED EDITION LANA



VISPRING

Luxury Beds - London 1901



WIR PRÄSENTIEREN LANA

Mit der Einführung der neuen Limited Edition Lana würdigt Visprings Werk in Plymouth gleich mehrere Generationen von Exmoor-Horn-Schafzüchtern, aber auch das eigene bewährte Know-how im Bereich des Bettenbaus.

Die Matratze ist mit einer kostbaren Mischung aus lokal bezogener Exmoor-Horn-Wolle (exklusiv für Vispring) und nachhaltigem Tencel™ gefüllt. Damit bietet die neue Limited Edition Lana – von Kopf bis Fuß – perfekte Stützkraft für Ihren ganzen Körper.

Dieses für das echte Leben in einem echten Zuhause konzipierte und luxuriöse neue Bett wird liebevoll von Hand gefertigt, damit Sie den besten Nachtschlaf genießen können. Lana besteht aus einem modernen Kopfteil mit drei gepolsterten und senkrecht angeordneten Paneelen, einem flachen Diwan-Unterbett sowie Metallfüßen in Messingoptik: ein Hauch von Opulenz für Ihr Schlafzimmer.





Die Wolle des Exmoor-Horn-Schafs ist mit ihren federnden und elastischen Eigenschaften das perfekte Material für optimale Stützkraft. Gleichzeitig werden mit ihr die 180 britischen Exmoor-Horn-Schafszüchter unterstützt, um den Fortbestand der einheimischen Rasse für kommende Generationen zu sichern.

Das Exmoor-Horn-Schaf, von dem die Exmoor-Horn-Wolle stammt, zählt zu den ältesten einheimischen Schafrassen Großbritanniens. Die Tiere weiden auf dem rauen Heidemoor in den Hochlandgebieten von North Devon und West Somerset – ganz in der Nähe des Fertigungsortes der Vispring-Betten. Das als Minderheitenrasse angesehene Exmoor-Horn-Schaf trug einst zur Gestaltung der unverwechselbaren Landschaft des Exmoor-Nationalparks bei, heute ist es wichtig für deren Erhalt.



Im gesamten Sortiment von Vispring ist die auf natürliche Weise erneuerbare und hochwertige britische Wolle ein entscheidender Bestandteil. Im Rahmen seines fortlaufenden Engagements für die Unterstützung der britischen Wolle und ihrer Erzeuger zahlt Vispring für jede hergestellte Lana Matratze eine wohltätige Spende direkt an die Exmoor-Horn-Züchter.



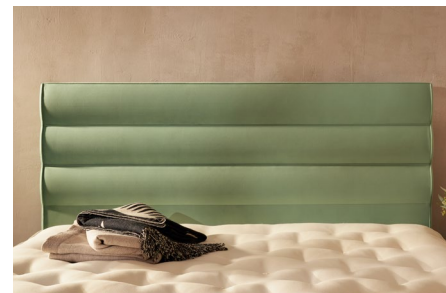
MATRATZE

- Eine Lage in Kaliko-Baumwolltaschen eingenähte und von Hand wabenförmig angeordnete Taschenfedern
- 1638 Federn für Bettgröße 180 x 200 cm
- Handgefertigt mit einer Mischung aus natürlichen Füllungen, einschließlich der Lagen Exmoor-Horn-Wolle und Tencel™, Rosshaar, genadelte Exmoor-Horn-Wolle und Tencel™
- Matratzendrell aus feinsten Woll- und Viskosemischung. Natürlich flammhemmend – frei von Chemikalien
- Handgetuftet mit Filzbüscheln
- Mit britischer Schurwolle gepolstert, mit Baumwollvlies verstärkt
- Zwei Reihen einzeln von Hand gefertigte Seitennähte
- Horizontale Griffe und Lüftungsöffnungen
- Gesamthöhe der Matratze: 21 cm + 6 cm Wölbung (+/- 2 cm)



DIWAN

- Flacher Diwan (17 cm)
- 756 Federn für Bettgröße 180 x 200
- Stabiler Holzrahmen
- Polsterung aus Kokosfaser und einer Mischung aus britischer Schurwolle und Baumwolle



KOPFTEIL

- Design mit drei gebogenenwaagrecht angeordneten polstern
- Sichtbare Höhe 67 cm
- Gesamthöhe ab Boden 124 cm
- Tiefe: 9 cm



FÜSSE

- Bettfüße aus Metall in Messingoptik
- Höhe: 15 cm



VISPRING

Luxury Beds - London 1901

infoeurope@vispring.com
[@vispringbeds](#)

VISPRING.COM